

TWI Intro

Opis szkolenia

Training Within Industry jest jednym z ważniejszych narzędzi Lean i jednym z jego fundamentów.

TWI to narzędzie do zarządzania i motywowania pracowników. TWI uczy przełożonych (m.in. menedżerów, liderów, kierowników) odpowiedzialności za ich zespół, uczy jak radzić sobie z problemami, jak prawidłowo planować rozwój swoich podwładnych i jak nieustannie ulepszać procesy.

Program szkolenia:

- ✓ Job Instruction - moduł dla przełożonych, który pokazuje jak odpowiednio instruować pracowników, aby działali poprawnie, bezpiecznie i sumiennie.
- ✓ Job Relations - moduł szkolący podstawy pozytywnych relacji między pracownikami, jak poprawić relacje przełożonego z innymi pracownikami. Wspiera budowanie przyjemną atmosferę w miejscu pracy.
- ✓ Job Methods - praktyczne zastosowanie metod Lean i innych metod usprawniania we wspólnych działaniach - moduł ten zajmuje się lepszym wykorzystaniem materiałów, maszyn i zasobów ludzkich.

Dla kogo:

- ✓ Każdy przełożony zainteresowany rozwojem pracowników
- ✓ Specjaliści działów HR
- ✓ Pracownicy działów Lean

Korzyści:

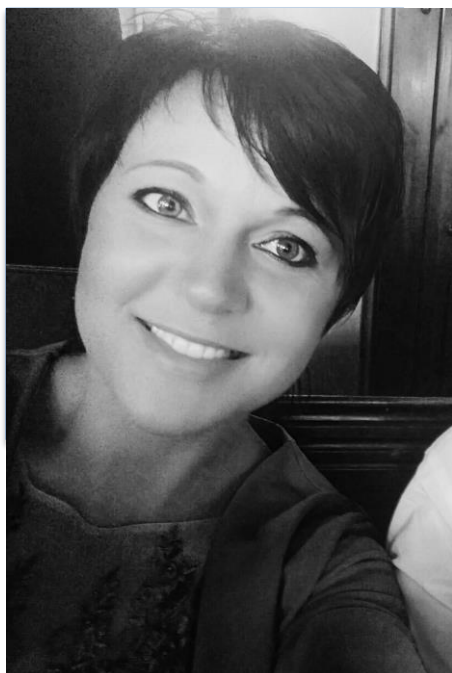
- ✓ Poznasz poszczególne moduły metody TWI
- ✓ Przekonasz się, że metoda może zmienić podejście do pracy
- ✓ Dowiesz się w jaki sposób TWI pomogło w rozwoju innych organizacji



TWI Intro

Sylwetka trenera

Bożena Maria Zaczek



Konsultantka i Trenerka pracująca w firmie DMC management consulting z siedzibą w Czechach, która jest oficjalnym partnerem TWI Institute USA na Europę Środkowo-Wschodnią. Bożena koncentruje się w szczególności na szkoleniu i wdrażaniu metodologii TWI Training Within Industry oraz przeprowadzaniu audytów w formie Mystery Employee.

Wcześniej pracowała w firmie Denso Manufacturing Czech s.r.o w Libercu na pozycji Tłumacza, Instruktora produkcji i wewnętrznego Trenera metodologii TWI. Jest certyfikowanym Trenerem metodyki TWI i ma kilka lat doświadczenia w edukacji dorosłych.

TERMIN: 30 września 2020

MIEJSCE: Szkolenie online